

# CARCINOMA ANAL DE CÉLULAS ESCAMOSAS

## **THD** ProctoStation

THD® ProctoStation: la primera combinación de dispositivos diseñada específicamente para realizar la anoscopia de alta resolución (HRA)



# DISPLASIA DE GRADO BAJO Y LESIONES PRECANCEROSAS

	<b>L-SIL</b> Lesión escamosa intraepitelial de grado bajo		<b>H-SIL</b> Lesión escamosa intraepitelial de grado alto	
	<b>CONDILOMA</b>	<b>AIN GRADO I</b>	<b>AIN GRADO II</b>	<b>AIN GRADO III</b>
<b>Normal</b>	<b>Displasia muy leve a leve</b>		<b>Displasia moderada</b>	<b>Displasia grave / Carcinoma <i>in situ</i></b>
Fuente: Joel Palefsky, MD, FRCP (C)				

## CARCINOMA ANAL DE CÉLULAS ESCAMOSAS (SCC)

La lesión escamosa intraepitelial de grado alto (H-SIL) puede progresar a carcinoma de células escamosas del ano (SCC).

A pesar de la baja tasa de cáncer anal en la población general, está asociado con una morbilidad y mortalidad significativas, y su incidencia ha aumentado constantemente, casi duplicándose en los últimos 25 años en pacientes de alto riesgo. [1]

[1] SEER Cancer Statistics Factsheets: Anal Cancer.  
National Cancer Institute

# 10 AÑOS DE EXPERIENCIA CON THD® PROCTOSTATION

## RESULTADOS EN CRIBADO INICIAL

Exámenes	3300
Pacientes con factores de alto riesgo (MSM, cáncer cervical previo)	290
Positividad a VPH de alto riesgo	82 %
Detección de SIL	70 %
Detección de H-SIL	43 %
Detección de SCC (invasivo 60 % - SISCCA 40 %)	4 %

## RESULTADOS EN SEGUIMIENTO (10 años de EXPERIENCIA)

Reaparición de SIL tras el tratamiento	47 %
<b>Progresión de H-SIL a SCC durante el seguimiento</b>	<b>0 %</b>

Cortesía de Emanuel Cavazzoni, PhD: Università degli Studi di Perugia

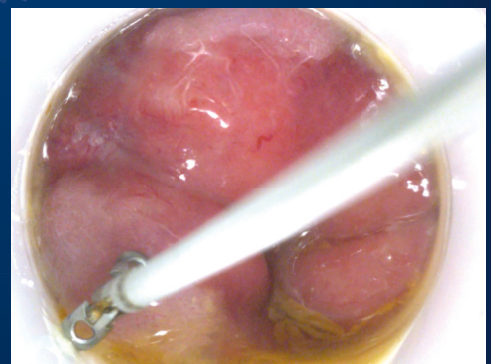
THD ProctoStation HRA es un instrumento compacto que proporciona imágenes de alta definición del canal anal y de la unión anorrectal combinando una cámara de mano de alta definición con un ordenador todo en uno de alto rendimiento.

El proctoscopio HRA LED desechable (THD Light-Scope Procto HRA) complementa el sistema THD ProctoStation, eliminando la necesidad de iluminación por haz externo.

### Ordenador todo en uno



Amplia ventana lateral  
para fácil acceso  
(biopsia/tratamiento)



# CARCINOMA ANAL DE CÉLULAS ESCAMOSAS

## Objetivos

El diagnóstico precoz y la prevención juegan un papel importante en la gestión del cáncer anal y sus lesiones precursoras.

La progresión de displasia anal a cáncer anal es lenta. Este intervalo largo permite el diagnóstico y el posible tratamiento de las lesiones mientras aún están en fase precancerosa.

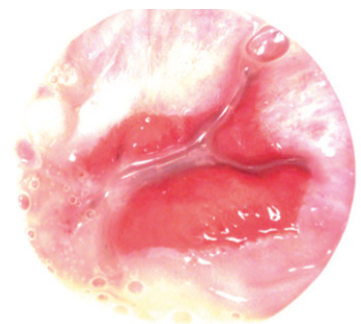
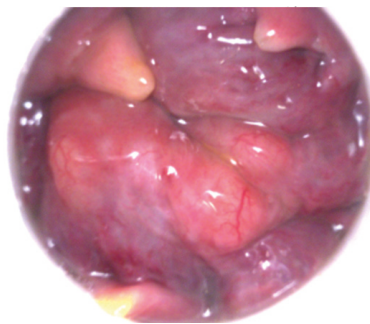
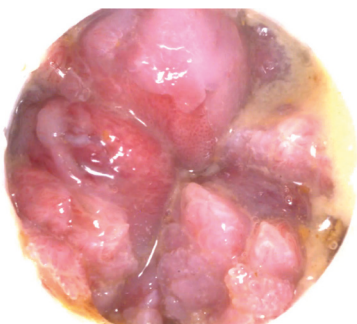
## LA FINALIDAD DEL CRIBADO ES:

- Encontrar cualquier lesión relacionada con VPH en la fase más temprana posible en la población de alto riesgo
- Excluir la presencia de lesión inducida por VPH en la población de alto riesgo
- Encontrar y tratar cualquier SCC anal existente

## EVITAR LA PROGRESIÓN DE DISPLASIA INDUCIDA POR VPH A CÁNCER

## EL PUNTO DE REFERENCIA

- La anoscopia de alta resolución es el PUNTO DE REFERENCIA para el cribado de SCC en pacientes de alto riesgo.
- Cada programa de cribado de alto volumen para pacientes INMUNOSUPRIMIDOS debería tener un sistema de HRA.
- El cribado para cáncer anal REDUCE en gran medida la incidencia de la enfermedad avanzada y la correspondiente necesidad de TRATAMIENTOS INVASIVOS.



# CARCINOMA ANAL DE CÉLULAS ESCAMOSAS

## Directrices de las sociedades internacionales

	ROUTINE SCREENING OF GENERAL POPULATION	ROUTINE SCREENING OF HIGH-RISK INDIVIDUALS	ASSESSES MODALITIES FOR DIAGNOSIS	SPECIFIC MODALITIES ASSESSED
AMERICAN SOCIETY OF COLON AND RECTAL SURGEONS	No recommendation	No recommendation	Screening and surveillance	Anal Pap test, high-resolution anoscopy (HRA)
EUROPEAN SOCIETY OF MEDICAL ONCOLOGY	No recommendation	No recommendation	Surveillance only	Digital anorectal exam, standard anoscopy, computed tomography magnetic resonance imaging
EUROPEAN SOCIETY OF SURGICAL ONCOLOGY				
EUROPEAN SOCIETY FOR THERAPEUTIC RADIATION AND ONCOLOGY				
NATIONAL COMPREHENSIVE CANCER NETWORK	No recommendation	No recommendation	Surveillance only	Digital anorectal exam, standard anoscopy
CENTERS FOR DISEASE CONTROL AND PREVENTION	No recommendation	No recommendation	Screening and surveillance	Digital anorectal exam, HPV testing
NEW YORK STATE DEPARTMENT OF HEALTH	No recommendation	All HIV infected adults	Screening only	Digital anorectal exam, anal Pap test, high resolution anoscopy
HIV MEDICINE ASSOCIATION OF THE INFECTIOUS DISEASE SOCIETY OF AMERICA	No recommendation	MSM, women with a history of abnormal cervical Pap tests, and all HIV-positive persons with general warts	Screening only	Digital anorectal exam, HPV co-testing, anal Pap test, high resolution anoscopy (HRA)
BRITISH HIV ASSOCIATION	No recommendation	No recommendation	Screening and surveillance	Digital anorectal exam, anal Pap test, high resolution anoscopy (HRA)

\*:Anal cancer and intraepithelial neoplasia screening: A review, I. L. Leeds et al. Gastrointest Surg 2016 January 27; 8(1): 41-51

## THD ProctoStation

THD® ProctoStation es la primera combinación de dispositivos diseñada específicamente para realizar la anoscopia de alta resolución (HRA).

### Características específicas:

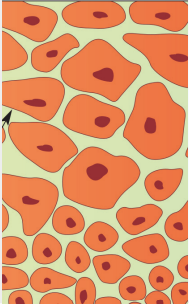
- Ampliación de campo operativo de HRA 13x, 26x, 39x
- Identificación de la lesión y realce con ácido acético y Lugol
- Mapeo preciso de lesiones
- Fácil biopsia y acceso operativo
- Evaluación de grado real de displasia
- Amplia memoria digital para comparación visual y seguimiento
- Tratamiento de lesiones SIL bajo visión directa

THD® Light-Scope Procto HRA se ha diseñado específicamente como dispositivo desechable para el control de infecciones cruzadas. Ofrece una luz LED fría brillante y amplias aberturas de acceso a ambos lados.

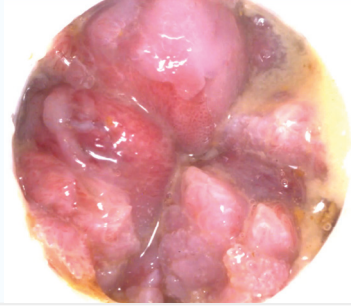
# DISPLASIA DE GRADO BAJO Y LESIONES PRECANCEROSAS

## LESIÓN ESCAMOSA INTRAEPITELIAL DE GRADO BAJO

**L-SIL**



**CONDILOMA**



**AIN I**

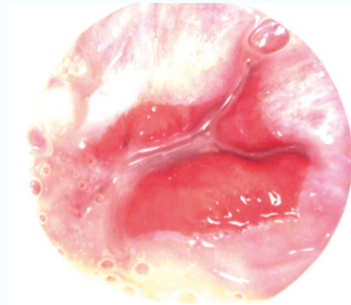


## LESIÓN ESCAMOSA INTRAEPITELIAL DE GRADO ALTO

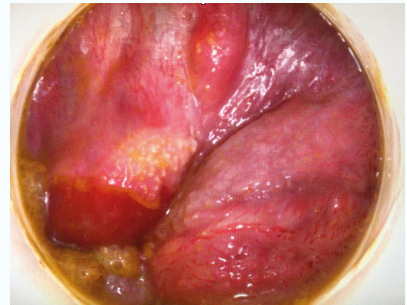
**H-SIL**



**AIN II**

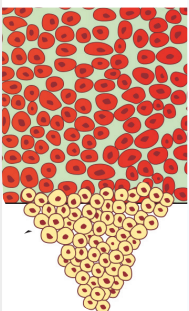


**AIN III**



## CARCINOMA ANAL DE CÉLULAS ESCAMOSAS

**SCC**



**SISCCA**

(carcinoma de células escamosas superficialmente invasor)



**CÁNCER INVASIVO**

