

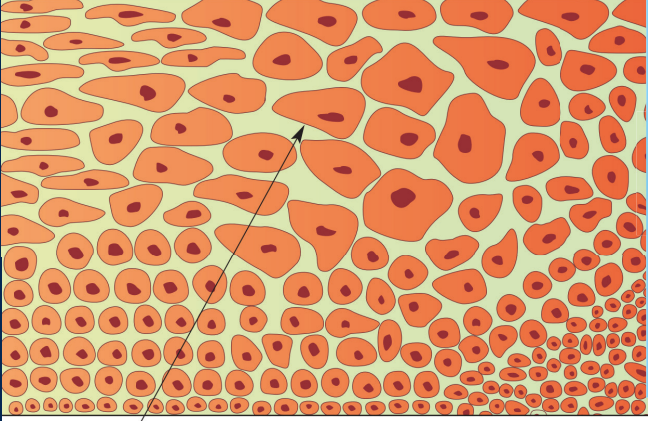
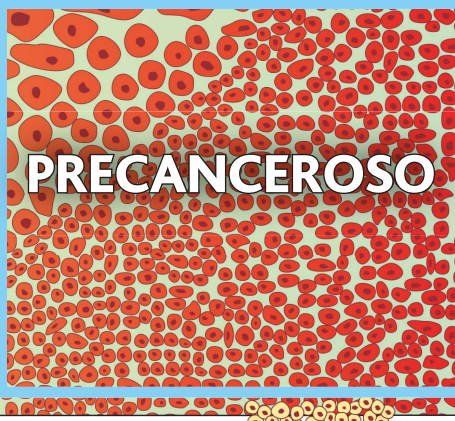
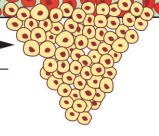
# CARCINOMA ANAL DE CÉLULAS ESCAMOSAS

**THD** HRStation

THD® HRStation: el sistema único para la Anoscopia de Alta Resolución (HRA)



# DISPLASIA DE GRADO BAJO Y LESIONES PRECANCEROSAS

	<b>L-SIL</b> Lesión escamosa intraepitelial de grado bajo		<b>H-SIL</b> Lesión escamosa intraepitelial de grado alto	
	<b>CONDILOMA</b>	<b>AIN GRADO I</b>	<b>AIN GRADO II</b>	<b>AIN GRADO III</b>
<b>Normal</b>	<b>Displasia muy leve a leve</b>		<b>Displasia moderada</b>	<b>Displasia grave / Carcinoma <i>in situ</i></b>
				
	<b>Coilocitos</b>		<b>Carcinoma microinvasor</b>	

Fuente: Joel Palefsky, MD, FRCP (C)

## CARCINOMA ANAL DE CÉLULAS ESCAMOSAS (SCC)

La lesión escamosa intraepitelial de grado alto (H-SIL) puede progresar a carcinoma de células escamosas del ano (SCC).

A pesar de la baja tasa de cáncer anal en la población general, está asociado con una morbilidad y mortalidad significativas, y su incidencia ha aumentado constantemente, casi duplicándose en los últimos 25 años en pacientes de alto riesgo. [1]

[1] SEER Cancer Statistics Factsheets: Anal Cancer.  
National Cancer Institute

# 10 AÑOS DE EXPERIENCIA CON EL PROCEDIMIENTO THD® HRA

## RESULTADOS EN CRIBADO INICIAL

Exámenes	3300
Pacientes con factores de alto riesgo (MSM, cáncer cervical previo)	290
Positividad a VPH de alto riesgo	82 %
Detección de SIL	70 %
Detección de H-SIL	43 %
Detección de SCC (invasivo 60 % - SISCCA 40 %)	4 %

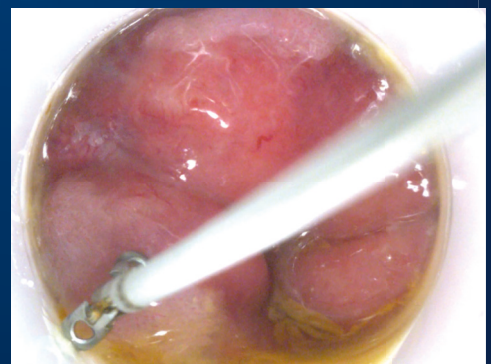
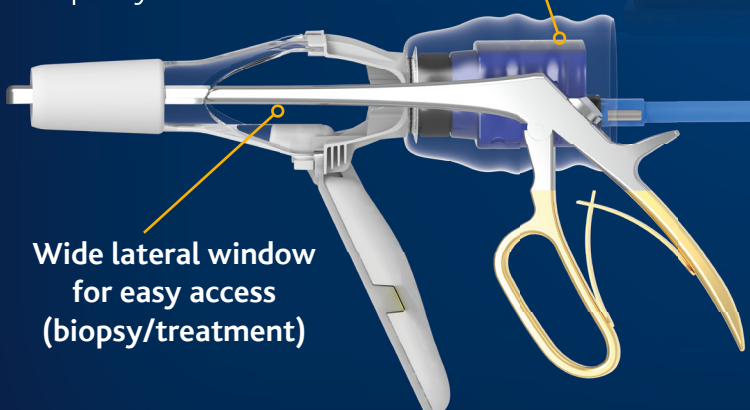
## RESULTADOS EN SEGUIMIENTO (10 años de EXPERIENCIA)

Reaparición de SIL tras el tratamiento	47 %
<b>Progresión de H-SIL a SCC durante el seguimiento</b>	<b>0 %</b>

Cortesía de Emanuel Cavazzoni, PhD: Università degli Studi di Perugia  
\*Procedimiento realizado con THD® ProctoStation

THD® HRStation es el sistema específico para el diagnóstico y el tratamiento de las lesiones precancerosas del ano. THD® HRStation es un sistema preparado para proporcionar vídeos e imágenes de alta resolución (4K) del canal anal y de la zona perianal.

El proctoscopio desechable THD® Light-Scope Procto HRA completa la THD® HRStation eliminando la necesidad de una fuente de luz externa. Las amplias ranuras laterales presentes en la conexión con la cámara de vídeo permiten un fácil acceso al área objeto de examen para la ejecución de biopsias y tratamientos ablativos.



# CARCINOMA ANAL DE CÉLULAS ESCAMOSAS

## Objetivos

El diagnóstico precoz y la prevención juegan un papel importante en la gestión del cáncer anal y sus lesiones precursoras.

La progresión de displasia anal a cáncer anal es lenta. Este intervalo largo permite el diagnóstico y el posible tratamiento de las lesiones mientras aún están en fase precancerosa.

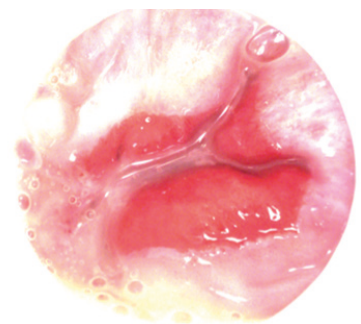
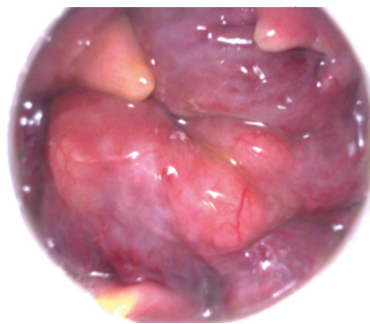
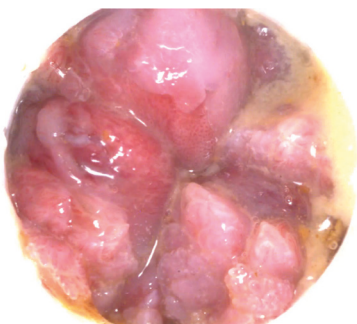
## LA FINALIDAD DEL CRIBADO ES:

- Encontrar cualquier lesión relacionada con VPH en la fase más temprana posible en la población de alto riesgo
- Excluir la presencia de lesión inducida por VPH en la población de alto riesgo
- Encontrar y tratar cualquier SCC anal existente

## EVITAR LA PROGRESIÓN DE DISPLASIA INDUCIDA POR VPH A CÁNCER

## EL PUNTO DE REFERENCIA

- La anoscopia de alta resolución es el PUNTO DE REFERENCIA para el cribado de SCC en pacientes de alto riesgo.
- Cada programa de cribado de alto volumen para pacientes INMUNOSUPRIMIDOS debería tener un sistema de HRA.
- El cribado para cáncer anal REDUCE en gran medida la incidencia de la enfermedad avanzada y la correspondiente necesidad de TRATAMIENTOS INVASIVOS.



# CARCINOMA ANAL DE CÉLULAS ESCAMOSAS

## Directrices de las sociedades internacionales

	ROUTINE SCREENING OF GENERAL POPULATION	ROUTINE SCREENING OF HIGH RISK INDIVIDUALS	ASSESSES MODALITIES FOR DIAGNOSIS	SPECIFIC MODALITIES ASSESSED
AMERICAN SOCIETY OF COLON AND RECTAL SURGEONS	No recommendation	No recommendation	Screening and surveillance	Anal Pap test, high-resolution anoscopy (HRA)
EUROPEAN SOCIETY OF MEDICAL ONCOLOGY	No recommendation	No recommendation	Surveillance only	Digital anorectal exam, standard anoscopy, computed tomography magnetic resonance imaging
EUROPEAN SOCIETY OF SURGICAL ONCOLOGY				
EUROPEAN SOCIETY FOR THERAPEUTIC RADIATION AND ONCOLOGY				
NATIONAL COMPREHENSIVE CANCER NETWORK	No recommendation	No recommendation	Surveillance only	Digital anorectal exam, standard anoscopy
CENTERS FOR DISEASE CONTROL AND PREVENTION	No recommendation	No recommendation	Screening and surveillance	Digital anorectal exam, HPV testing
NEW YORK STATE DEPARTMENT OF HEALTH	No recommendation	All HIV infected adults	Screening only	Digital anorectal exam, anal Pap test, high resolution anoscopy
HIV MEDICINE ASSOCIATION OF THE INFECTIOUS DISEASE SOCIETY OF AMERICA	No recommendation	MSM, women with a history of abnormal cervical Pap tests, and all HIV-positive persons with general warts	Screening only	Digital anorectal exam, HPV co-testing, anal Pap test, high resolution anoscopy (HRA)
BRITISH HIV ASSOCIATION	No recommendation	No recommendation	Screening and surveillance	Digital anorectal exam, anal Pap test, high resolution anoscopy (HRA)

\*:Anal cancer and intraepithelial neoplasia screening: A review, I. L. Leeds et al. Gastrointest Surg 2016 January 27; 8(1): 41-51

## THD HRStation

THD® HRStation es el sistema único para realizar la Anoscopia de Alta Resolución (HRA).

Características específicas:

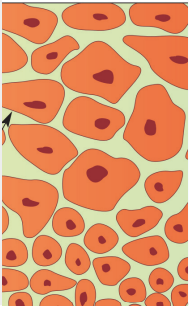
- Ampliación de campo operativo de HRA 19x, 39x, 58x
- Identificación de la lesión y realce con ácido acético y Lugol
- Mapeo preciso de lesiones
- Fácil biopsia y acceso operativo
- Evaluación de grado real de displasia
- Amplia memoria digital para comparación visual y seguimiento
- Tratamiento de lesiones SIL bajo visión directa

THD® Light-Scope Procto HRA completa la configuración de la THD® HRStation y **elimina la necesidad de fuentes de luz externas** gracias a su potente luz LED integrada.

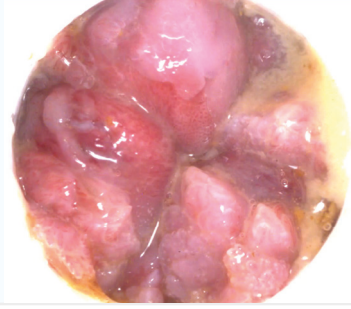
# DISPLASIA DE GRADO BAJO Y LESIONES PRECANCEROSAS

## LESIÓN ESCAMOSA INTRAEPITELIAL DE GRADO BAJO

**L-SIL**



**CONDILOMA**



**AIN I**

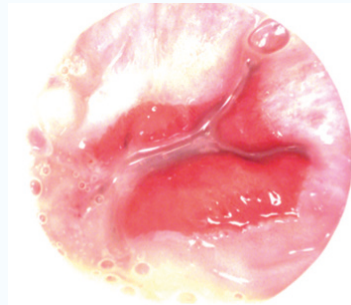


## LESIÓN ESCAMOSA INTRAEPITELIAL DE GRADO ALTO

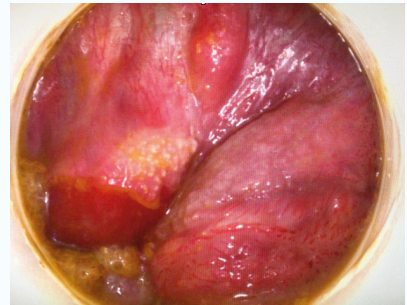
**H-SIL**



**AIN II**

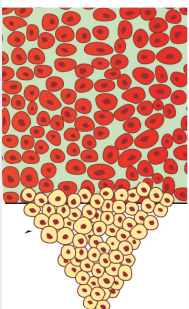


**AIN III**



## CARCINOMA ANAL DE CÉLULAS ESCAMOSAS

**SCC**



**SISCCA**

(carcinoma de células escamosas superficialmente invasor)



**CÁNCER INVASIVO**

