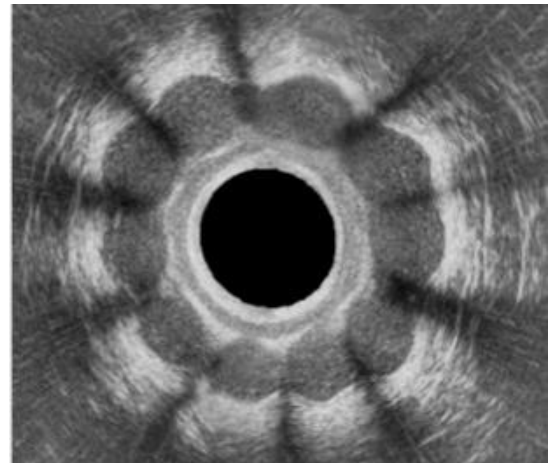




THD SPHINKEEPER



Uso

THD SphinKeeper es un sistema de prótesis implantables que se colocan en el espacio interesfinteriano del canal anal en pacientes con incontinencia fecal.

La particular conformación de las prótesis implantadas configura una forma anular entre el esfínter interno y el externo, una especie de esfínter anal artificial capaz de contrarrestar los síntomas de la patología.

Descripción general

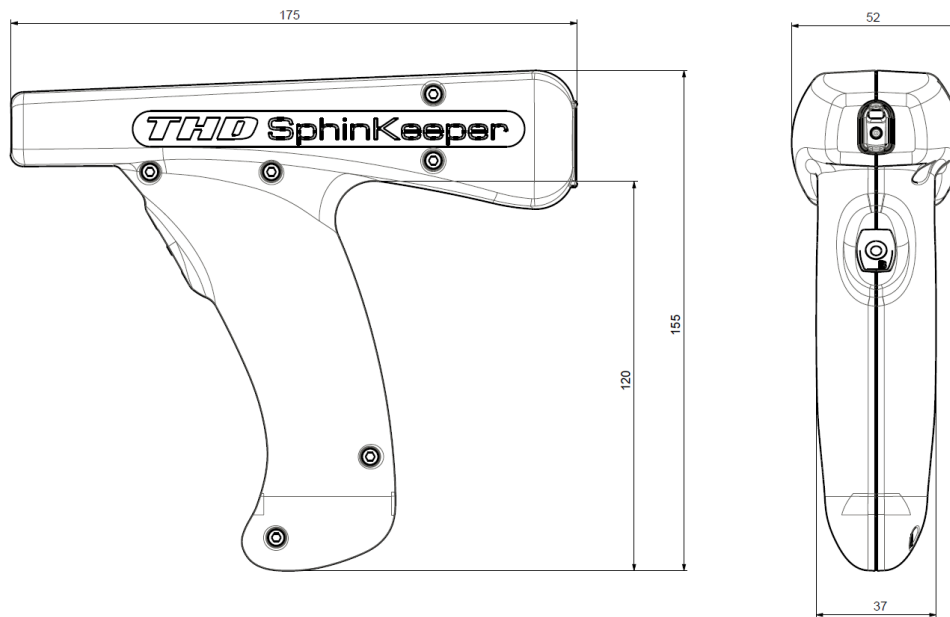
El sistema THD SphinKeeper se compone de un aplicador alimentado por batería (Delivery System) y un kit dispensador (Self-Expandable Implant). Ambos dispositivos se suministran estériles y son desechables.

Las prótesis implantables THD SphinKeeper están fabricadas con HYEXPAN™, un material sintético exclusivo que se expande mediante la absorción de fluidos corporales. Estas, mediante el Delivery System, se introducen en el espacio interesfinteriano del canal anal, donde absorben los fluidos corporales y se expanden adoptando una forma toroidal que rodea el esfínter interno.

Las prótesis SphinKeeper son biocompatibles e inertes, se mantienen estables en el tiempo y son fácilmente identificables mediante ecografía transanal; una vez hidratadas con los fluidos corporales se vuelven blandas, de una consistencia similar al tejido muscular del esfínter que las rodea. Al expandirse adquieren una posición estable en el espacio interesfinteriano del canal anal y tienen muy bajo riesgo de desplazamiento espontáneo. Además, gracias a la propiedad de memoria de forma mostrada por las prótesis SphinKeeper expandidas, estas se adaptan a las necesidades fisiológicas complejas del acto defecatorio, permitiendo el paso de las heces cuando es necesario pero oponiendo resistencia a su salida no controlada. El aplicador SphinKeeper Delivery System, fabricado con materiales de uso médico, permite una colocación fácil y precisa de las prótesis de forma guiada.

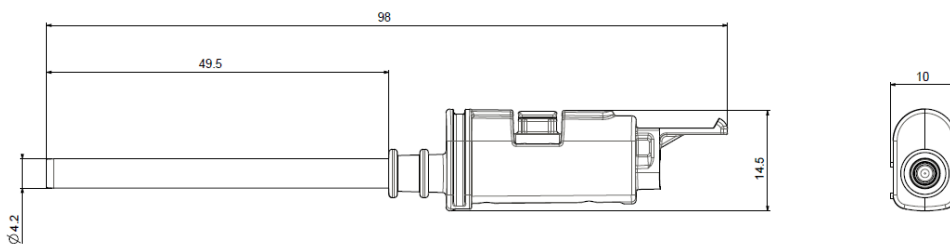


Dimensiones del Delivery System



Longitud	175 mm
Altura	155 mm
Anchura	52 mm
Altura empuñadura	120 mm
Anchura empuñadura	37 mm
Peso	300 g

Dimensiones del Self-Expandable Implant



Longitud	98 mm
Altura	14 mm
Anchura	9 mm
Diámetro tubo	4,2 mm
Longitud tubo	49 mm
Peso	10 g

Contenido del paquete THD SPHINKEEPER (cód. 820011)

Cant.	Cód.	Descripción
1	820009	THD SphinKeeper Delivery System
10	820010	THD SphinKeeper Self-Expandable Implant